

新築

1棟売り投資用マンション

東陽3丁目

総戸数13戸/5階建 1DK~2LDK
2022年11月下旬 堂々完成



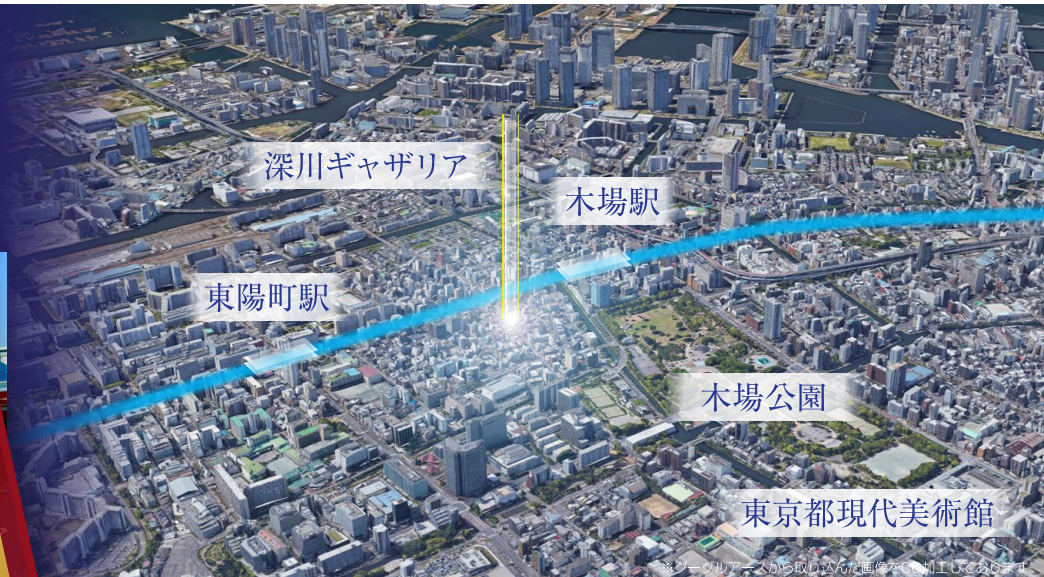
外観完成イメージパース ※CGにつき実際とは差異が発生する場合がございます。

駅近×2駅利用

東京メトロ東西線
木場駅徒歩4分 | 東陽町駅徒歩3分



深川・押上など下町情緒溢れる活気あふれる人気の城東エリア



都心へのアクセスが好立地

東京メトロ東西線	所要時間
「日本橋」駅へ	6分
「汐留」駅へ	9分
「大手町」駅へ	7分
「木場」駅へ	4分
「東陽町」駅へ	3分



※記載の情報は2022年7月現在のものです。※表示分数は時間帯により多少所要時間は異なります。
※乗り換え時間・待ち時間等は含まれておりません。

成約済



施設名	徒歩約
木場公園	5分 (393m)
深川ギャザリア	10分 (780m)
サミットストア	10分 (740m)
西友	12分 (910m)
江東区役所	9分 (720m)

LIFE INFORMATION



株式会社 藤栄建設

TEL 03-5696-2266

■宅建業/東京都知事(8)60090号 ■建設業/東京都知事(般-01)第134299号
■(公社)東京都宅地建物取引業協会会員 ■(公社)全国宅地建物取引業保証協会会員 ■(公社)首都圏不動産公正取引協議会加盟

〒134-0088 東京都江戸川区西葛西5-5-14
FAX 03-5696-2284 Mail to: toueif@touei-fujita.co.jp



http://www.touei-fujita.co.jp/ @toueif_touei @touei_f



東京都現代美術館や
新たな店舗が立ち並ぶ
清澄白河にもほど近い好環境

	501 Ma-Type 2LDK 専有面積 55.70㎡ 4F/32.30㎡+5F/23.50㎡ メゾネットタイプ	502 E-Type 1DK 専有面積 28.39㎡ 想定賃料 ¥131,000-	503 F-Type 1DK 専有面積 30.94㎡ 想定賃料 ¥136,000-
5F		402 C-Type 1LDK 専有面積 36.14㎡ 想定賃料 ¥156,000-	403 D-Type 1LDK 専有面積 34.49㎡ 想定賃料 ¥149,000-
4F	想定賃料 ¥229,000-		
3F	301 A-Type 1LDK 専有面積 32.20㎡ 想定賃料 ¥139,000-	302 C-Type 1LDK 専有面積 36.14㎡ 想定賃料 ¥156,000-	303 D-Type 1LDK 専有面積 34.49㎡ 想定賃料 ¥149,000-
2F	201 A-Type 1LDK 専有面積 32.20㎡ 想定賃料 ¥139,000-	202 C-Type 1LDK 専有面積 36.14㎡ 想定賃料 ¥156,000-	203 D-Type 1LDK 専有面積 34.49㎡ 想定賃料 ¥149,000-
1F	101 A-Type 1LDK 専有面積 32.20㎡ 想定賃料 ¥129,000-	102 B-Type 2LDK 専有面積 46.64㎡ 想定賃料 ¥182,000-	

年間収入(満室時想定)

24,000,000円

平均賃料(想定)

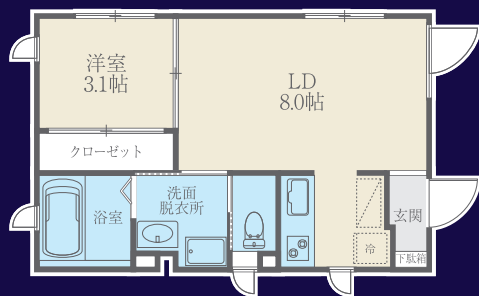
153,846円

1DK~2LDKの
ファミリータイプまで
全7タイプ/13戸 5階建

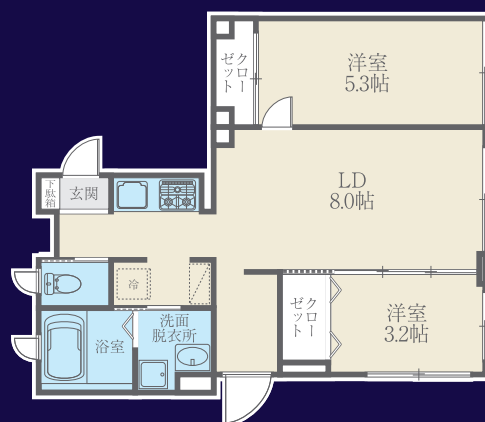
エレベーター完備

【物件概要】 □所在地/東京都江東区東陽3丁目14-8(住居表示)、東陽3丁目37番2(地番) □交通/東京メトロ東西線「木場」駅徒歩4分、「東陽町」駅徒歩8分 □土地/160.50㎡(公募)、158.62㎡(実測) □地目/宅地 □土地権利/所有権 □建物/524.94㎡(延べ床)、470.16㎡(賃貸部専有) □構造/RC造5階建 □総戸数/13戸(1DK×2戸、1LDK×9戸、2LDK×2戸※内1戸メゾネットタイプ) □完成年月/2022年11月完成済 □種類/共同住宅 □現況/完成済 □建築確認番号/第JAIC2021Y0719A1号 □用途地域/近隣商業地域、準工業地域 □建ぺい率/60%・80% □容積率/300% □法令上の制限/第三種高度地区、日陰規制あり、準防火地域 □接道/東側14.8m公道、南側4m公道 □設備/公営水道、公共下水、都市ガス、東京電力 □引き渡し/相談 □取引態様/売主 □手数料/なし

A-Type/32.30㎡



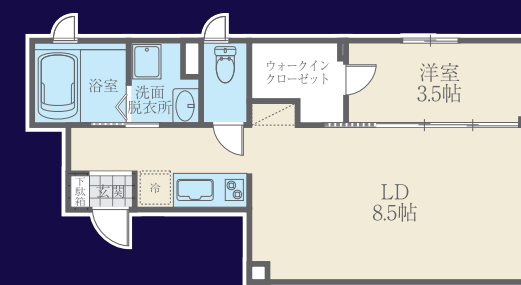
B-Type/46.64㎡



C-Type/36.14㎡



D-Type/34.49㎡



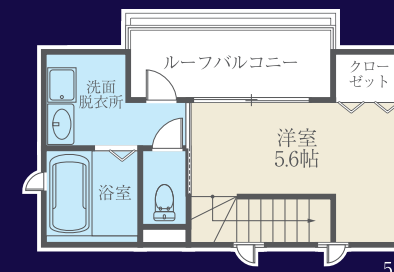
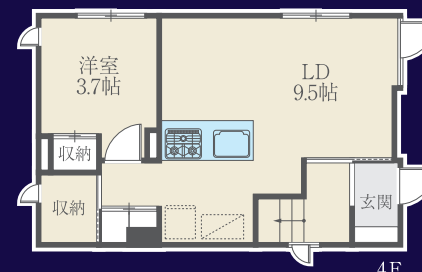
E-Type/28.39㎡



F-Type/30.94㎡



Ma-Type/55.70㎡ (4F:32.30㎡+5F:23.50㎡)



●略号凡例 土地/土地面積 建物/建物面積 専有/専有面積 RC/鉄筋コンクリート S/サービスルーム N/納戸 WIC/ウォークインクローゼット ●現況と図面が相違する場合は、現況を優先させていただきます。 ●駅/バス停からの所要徒歩時間は、1分=80mで換算しています。 ●(税込)表示のある物件の価格には、建物の消費税が含まれています。 ●広告作成中に万一売却済となった場合はご容赦下さい。

〈事業用物件の賃料収入・利回りについて〉「年間収入」は想定賃料の満室時における年間収入です。当該物件にかかる公租公課、及び、維持管理費等、必要経費は控除されておりません。また「賃料」はあくまで目安であり、確実に得られることを保証するものではありません。「年利回り」は年間賃料を当該物件の取得対価で除した割合を表示しております。

都株式会社 藤栄建設 TEL 03-5696-2266



ホームページ
http://www.touei-fujita.co.jp/



@touei_touei



@touei_f